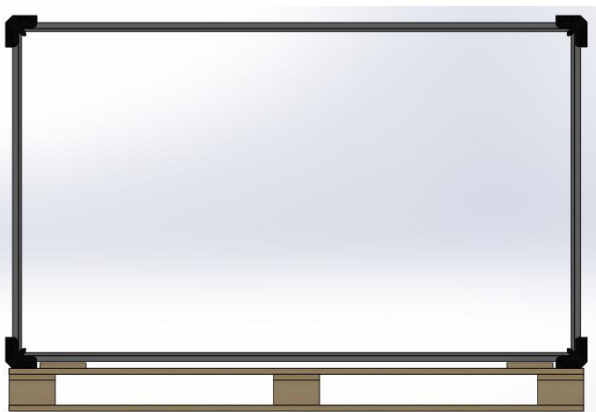


# Entpackvorschrift

## Unpacking Instructions

### Consignes de dépalettisation

### uitpakinstructie



Lange Seite stehend  
Long side standing  
Long côté debout  
Lange zijde staand



Kurze Seite stehend  
Short side standing  
Petit coté debout  
Korte zijde staand



## Inhalt

Deutsch	.....	4
English	.....	8
Français	.....	12
Nederlands	.....	16

## 1. Entladevorschrift

Die vorliegende Vorschrift enthält Richtlinien zum Entladen der Solarmodule. Bitte lesen Sie diese Vorschrift sorgfältig durch. Die folgenden Anweisungen und Richtlinien sind unbedingt einzuhalten! **Standardmäßig werden die Module auf der langen Seite stehend als Doppelstapel transportiert.**



Beim Transport und Entladen der Solarmodule besteht Quetschgefahr!

Die Entladung des Doppelstapels mit zwei Paletten Solarmodule darf nur auf ebenem, festem Untergrund erfolgen.

Entladen Sie zunächst den gesamten Doppelstapel aus dem LKW oder Container.

Dazu benötigen Sie ein geeignetes Hubgerät (Frontlader, Gabelstapler, o.ä.) mit folgenden Mindestanforderungen:

- Gabellänge: > 1.30 m
- Hubhöhe: > 1.30 m
- **Traglast 60-Zeller: > 1.40 t**
- **Traglast 72-Zeller: > 1,70 t**



Schematische Darstellung eines Doppelstapels

**! Eine Entladung per Hand oder mit einem Handhubwagen ist nicht möglich oder erlaubt !**

Nach der Entladung aus dem LKW oder Container müssen Sie die Möglichkeit haben, die obere Palette des Stapels herunter zu heben.

## 2. Entpackvorschrift

Die vorliegende Vorschrift enthält Richtlinien zum Entpacken der Solarmodule. Bitte lesen Sie diese Vorschrift sorgfältig durch. Die folgenden Anweisungen und Richtlinien sind unbedingt einzuhalten!



Beim Transport und Entpacken der Solarmodule besteht Quetschgefahr!



Tragen Sie Schutzhandschuhe um Schnittverletzungen zu vermeiden!



Zum Entpacken werden zwei Personen benötigt. Arbeiten Sie niemals allein!

Die Solarmodule werden auf der langen Seite stehend auf einer Transportpalette geliefert. Stellen Sie sicher, dass die Palette auf ebenem, festem Untergrund steht, bevor die Solarmodule ausgepackt werden.



1. Zunächst die Folie greifen und mit einem Cuttermesser aufschneiden. Achten Sie darauf, dass die Klinge des Cuttermessers die Solarmodule nicht berührt.



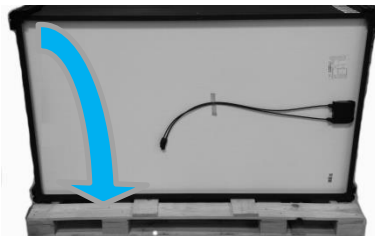
2. Die Kartontage an der Stirnseite der Palette ist zu entfernen.



3. Die Bänderung ist an dem Kantenschutz mit einem Cuttermesser aufzutrennen.

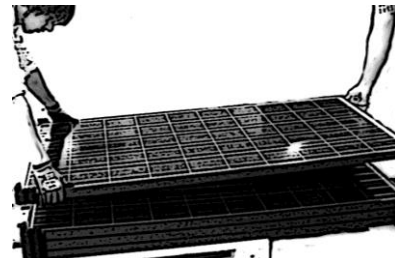


4. Die Solarmodule können zu zweit einzeln zur Seite entnommen werden.



5. Die letzten fünf Solarmodule sind per Hand flach auf die Palette umzulegen.

**Achtung: die fünf Solarmodule wiegen zusammen ca. 100 kg!**



6. Die Solarmodule können dann mit einer zweiten Person waagrecht entnommen werden.

### 3. Modulanzahl und Palettenmaße

Standard

	<b>LKW (13,60 Lademeter) - Standard - Versand auf langer Seite stehend - Transport als Doppelstapel</b>	<b>Container (12.03 Lademeter) - 40 Fuß high cube - Versand auf langer Seite stehend - Transport als Doppelstapel</b>
<b>60-Zeller (40mm Rahmen)</b>	30 Paletten à 26 Module = <b>780 Module</b>	26 Paletten à 25 Module = <b>650 Module</b>
<b>72-Zeller (40mm Rahmen)</b>	26 Paletten à 26 Module = <b>676 Module</b>	22 Paletten à 25 Module = <b>550 Module</b>
<b>60-Zeller (35mm Rahmen)</b>	30 Paletten à 30 Module = <b>900 Module</b>	26 Paletten à 28 Module = <b>728 Module</b>
<b>72-Zeller (35mm Rahmen)</b>	26 Paletten à 30 Module = <b>780 Module</b>	22 Paletten à 28 Module = <b>616 Module</b>

Palettenmaße incl. Verpackung pro Palette	lange Seite stehend LKW				lange Seite stehend Container			
	Für den Doppelstapel sind Höhe und Gewicht der Palette 2x zu berücksichtigen							
	Länge	Breite	Höhe	Gewicht	Länge	Breite	Höhe	Gewicht
<b>40mm Rahmen</b>								
Excellent Glass/Glass 60	1,75 m	1,20 m	1,20 m	615 kg	1,75 m	1,15 m	1,20 m	595 kg
Excellent 60	1,75 m	1,20 m	1,20 m	525 kg	1,75 m	1,15 m	1,20 m	505 kg
Excellent Glass/Glass 72	2,05 m	1,20 m	1,20 m	725 kg	2,05 m	1,15 m	1,20 m	700 kg
Excellent 72	2,05 m	1,20 m	1,20 m	620 kg	2,05 m	1,15 m	1,20 m	600 kg
Professional Glass/Glass 60	1,75 m	1,20 m	1,20 m	615 kg	1,75 m	1,15 m	1,20 m	595 kg
Professional 60	1,75 m	1,20 m	1,20 m	525 kg	1,75 m	1,15 m	1,20 m	505 kg
<b>35mm Rahmen</b>								
Excellent Glass/Glass 60	1,75 m	1,20 m	1,20 m	690 kg	1,75 m	1,15 m	1,20 m	645 kg
Excellent 60	1,75 m	1,20 m	1,20 m	600 kg	1,75 m	1,15 m	1,20 m	560 kg
Excellent Glass/Glass 72	2,05 m	1,20 m	1,20 m	815 kg	2,05 m	1,15 m	1,20 m	765 kg
Excellent 72	2,05 m	1,20 m	1,20 m	695 kg	2,05 m	1,15 m	1,20 m	650 kg
Professional Glass/Glass 60	1,75 m	1,20 m	1,20 m	690 kg	1,75 m	1,15 m	1,20 m	645 kg
Professional 60	1,75 m	1,20 m	1,20 m	600 kg	1,75 m	1,15 m	1,20 m	560 kg

Optimiert für Stückgut

	<b>LKW (13,60 Lademeter)</b> - Versand auf kurzer Seite stehend	<b>Container (12.03 Lademeter)</b> - 40 Fuß high cube - Versand auf kurzer Seite stehend
<b>60-Zeller (40mm Rahmen)</b>	24 Paletten à 26 Module = <b>624 Module</b>	24 Paletten à 26 Module = <b>624 Module</b>
<b>72-Zeller (40mm Rahmen)</b>	24 Paletten à 26 Module = <b>624 Module</b>	24 Paletten à 26 Module = <b>624 Module</b>
<b>60-Zeller (35mm Rahmen)</b>	24 Paletten à 30 Module = <b>720 Module</b>	24 Paletten à 28 Module = <b>672 Module</b>
<b>72-Zeller (35mm Rahmen)</b>	24 Paletten à 30 Module = <b>720 Module</b>	24 Paletten à 28 Module = <b>672 Module</b>
<b>Laminate</b>	24 Kartons à 30 Laminate = <b>720 Laminate</b>	20 Kartons à 30 Laminate = <b>600 Laminate</b>
<b>Integration Module</b>	24 Kartons à 25 Module = <b>600 Module</b>	20 Kartons à 25 Module = <b>500 Module</b>

Palettenmaße incl. Verpackung pro Palette	kurze Seite stehend LKW				kurze Seite stehend Container			
	Länge	Breite	Höhe	Gewicht	Länge	Breite	Höhe	Gewicht
<b>40mm Rahmen</b>								
Excellent Glass/Glass 60	1,20 m	1,06 m	1,85 m	610 kg	1,20 m	1,06 m	1,85 m	610 kg
Excellent 60	1,20 m	1,06 m	1,85 m	520 kg	1,20 m	1,06 m	1,85 m	520 kg
Excellent Glass/Glass 72	1,20 m	1,06 m	2,15 m	715 kg	1,20 m	1,06 m	2,15 m	715 kg
Excellent 72	1,20 m	1,06 m	2,15 m	610 kg	1,20 m	1,06 m	2,15 m	610 kg
Professional Glass/Glass 60	1,20 m	1,06 m	1,83 m	610 kg	1,20 m	1,06 m	1,83 m	610 kg
Professional 60	1,20 m	1,06 m	1,83 m	520 kg	1,20 m	1,06 m	1,83 m	520 kg
<b>35mm Rahmen</b>								
Excellent Glass/Glass 60	1,20 m	1,06 m	1,85 m	685 kg	1,20 m	1,06 m	1,85 m	640 kg
Excellent 60	1,20 m	1,06 m	1,85 m	595 kg	1,20 m	1,06 m	1,85 m	555 kg
Excellent Glass/Glass 72	1,20 m	1,06 m	2,15 m	805 kg	1,20 m	1,06 m	2,15 m	755 kg
Excellent 72	1,20 m	1,06 m	2,15 m	685 kg	1,20 m	1,06 m	2,15 m	640 kg
Professional Glass/Glass 60	1,20 m	1,06 m	1,83 m	685 kg	1,20 m	1,06 m	1,83 m	640 kg
Professional 60	1,20 m	1,06 m	1,83 m	595 kg	1,20 m	1,06 m	1,83 m	555 kg
<b>Boxen für Laminate &amp; Integration</b>	1,20 m	1,13 m	variabel	variabel	1,20 m	1,13 m	variabel	variabel

Ab einem Gewicht > 2,5t können die Paletten als Doppelstapel angeliefert werden, zusätzliches Equipment zum entladen ist nicht vorhanden

Bis zu einem Gewicht ≤ 2,5t (Stückgut) können die Paletten nur einzeln nebeneinander stehen, aufgrund einer Höhenbegrenzung von 2,3m.

## 4. Unloading Instructions

The present instruction manual contains specific guidelines for the unloading of solar panels. Please read through these instructions very carefully. The following instructions and guidelines must be adhered to! **As standard, the modules are transported standing on the long side as double stacks.**



**Warning! Danger of bruising during transport and unpacking of the pv panels!**

The unloading of the stacked two pallets of solar modules may only be carried out on an even, solid underground.

First unload the entire double stack from the truck or container.

For this purpose, you need a suitable lifting device (front loader, forklift or similar) with the following minimum requirements:

- Fork length: > 1.30 m
- Lift height: > 1.30 m
- **Payload 60-Cells: > 1.40 t**
- **Payload 72-Cells: > 1.70 t**



Schematic representation of a double stack

**! The use of a hand pallet truck or manual unloading is impossible and strictly forbidden !**

After unloading from the truck or container you must be able to lift down the top pallet of the stack.



## 5. Unpacking Instructions

The present instruction manual contains specific guidelines for the unpacking of solar panels. Please read through these instructions very carefully. The following instructions and guidelines must be adhered to!



**Warning! Danger of bruising during transport and unpacking of the pv panels!**



**Wear safety gloves and shoes to prevent injury!**



**Two persons are needed for unpacking. Do not work alone!**

The pv panels are delivered on the long side standing on a transport pallet. The pallet has to stand on an even, solid underground before the panels are unpacked.



1. First of all grasp the foil and cut it open with a cutter knife. Make sure the blade does not make contact with any of the panels to not damage them.



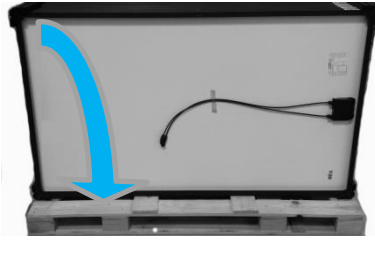
2. Remove the cardboard box at the front of the pallet.



3. The banding has to be cut on the edge protector with a cutter knife.

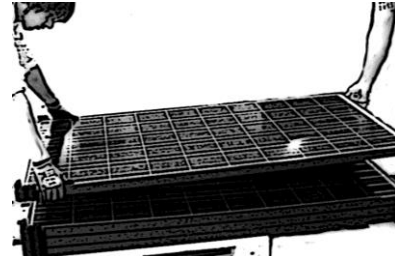


4. The pv panels can be taken separately to the side by two persons.



5. The last five pv panels must be layed down horizontally by two people.

**Warning: The five pv panels have a total weight of approx. 100 kg!**



6. The last five panels can then be moved one after the other.

## 6. Number of modules and pallet dimensions

Standard

	<b>truck (13.60 loading meter)</b> <b>- standard</b> - shipping on long side standing <b>- transport as double stack</b>	<b>container (12.03 loading meter)</b> <b>- 40 foot high cube</b> - shipping on long side standing <b>- transport as double stack</b>
<b>60-Cells (40mm frame)</b>	30 pallets à 26 modules = <b>780 modules</b>	26 pallets à 25 modules = <b>650 modules</b>
<b>72-Cells (40mm frame)</b>	26 pallets à 26 modules = <b>676 modules</b>	22 pallets à 25 modules = <b>550 modules</b>
<b>60-Cells (35mm frame)</b>	30 pallets à 30 modules = <b>900 modules</b>	26 pallets à 28 modules = <b>728 modules</b>
<b>72-Cells (35mm frame)</b>	26 pallets à 30 modules = <b>780 modules</b>	22 pallets à 28 modules = <b>616 modules</b>

pallet dimensions incl. packaging per pallet	long side standing Truck				long side standing Container			
	double stack: the height and weight of the pallet must be taken into account twice.							
	length	width	height	weight	length	width	height	weight
<b>40mm frame</b>								
Excellent Glass/Glass 60	1,75 m	1,20 m	1,20 m	615 kg	1,75 m	1,15 m	1,20 m	595 kg
Excellent 60	1,75 m	1,20 m	1,20 m	525 kg	1,75 m	1,15 m	1,20 m	505 kg
Excellent Glass/Glass 72	2,05 m	1,20 m	1,20 m	725 kg	2,05 m	1,15 m	1,20 m	700 kg
Excellent 72	2,05 m	1,20 m	1,20 m	620 kg	2,05 m	1,15 m	1,20 m	600 kg
Professional Glass/Glass 60	1,75 m	1,20 m	1,20 m	615 kg	1,75 m	1,15 m	1,20 m	595 kg
Professional 60	1,75 m	1,20 m	1,20 m	525 kg	1,75 m	1,15 m	1,20 m	505 kg
<b>35mm frame</b>								
Excellent Glass/Glass 60	1,75 m	1,20 m	1,20 m	690 kg	1,75 m	1,15 m	1,20 m	645 kg
Excellent 60	1,75 m	1,20 m	1,20 m	600 kg	1,75 m	1,15 m	1,20 m	560 kg
Excellent Glass/Glass 72	2,05 m	1,20 m	1,20 m	815 kg	2,05 m	1,15 m	1,20 m	765 kg
Excellent 72	2,05 m	1,20 m	1,20 m	695 kg	2,05 m	1,15 m	1,20 m	650 kg
Professional Glass/Glass 60	1,75 m	1,20 m	1,20 m	690 kg	1,75 m	1,15 m	1,20 m	645 kg
Professional 60	1,75 m	1,20 m	1,20 m	600 kg	1,75 m	1,15 m	1,20 m	560 kg

Optimized for piece good

	<b>truck (13.60 loading meter)</b> - shipping on short side standing	<b>container (12.03 loading meter)</b> - 40 foot high cube - shipping on short side standing
<b>60-Cells (40mm frame)</b>	24 pallets à 26 modules = <b>624 modules</b>	24 pallets à 26 modules = <b>624 modules</b>
<b>72-Cells (40mm frame)</b>	24 pallets à 26 modules = <b>624 modules</b>	24 pallets à 26 modules = <b>624 modules</b>
<b>60-Cells (35mm frame)</b>	24 pallets à 30 modules = <b>720 modules</b>	24 pallets à 28 modules = <b>672 modules</b>
<b>72-Cells (35mm frame)</b>	24 pallets à 30 modules = <b>720 modules</b>	24 pallets à 28 modules = <b>672 modules</b>
<b>laminates, frameless</b>	24 carton boxes à 30 laminates = <b>720 laminates</b>	20 carton boxes à 30 laminates = <b>600 laminates</b>
<b>Integration modules</b>	24 carton boxes à 25 modules = <b>600 modules</b>	20 carton boxes à 25 modules = <b>500 modules</b>

pallet dimensions incl. packaging per pallet	short side standing Truck				short side standing Container			
	length	width	height	weight	length	width	height	weight
<b>40mm frame</b>								
Excellent Glass/Glass 60	1,20 m	1,06 m	1,85 m	610 kg	1,20 m	1,06 m	1,85 m	610 kg
Excellent 60	1,20 m	1,06 m	1,85 m	520 kg	1,20 m	1,06 m	1,85 m	520 kg
Excellent Glass/Glass 72	1,20 m	1,06 m	2,15 m	715 kg	1,20 m	1,06 m	2,15 m	715 kg
Excellent 72	1,20 m	1,06 m	2,15 m	610 kg	1,20 m	1,06 m	2,15 m	610 kg
Professional Glass/Glass 60	1,20 m	1,06 m	1,83 m	610 kg	1,20 m	1,06 m	1,83 m	610 kg
Professional 60	1,20 m	1,06 m	1,83 m	520 kg	1,20 m	1,06 m	1,83 m	520 kg
<b>35mm frame</b>								
Excellent Glass/Glass 60	1,20 m	1,06 m	1,85 m	685 kg	1,20 m	1,06 m	1,85 m	640 kg
Excellent 60	1,20 m	1,06 m	1,85 m	595 kg	1,20 m	1,06 m	1,85 m	555 kg
Excellent Glass/Glass 72	1,20 m	1,06 m	2,15 m	805 kg	1,20 m	1,06 m	2,15 m	755 kg
Excellent 72	1,20 m	1,06 m	2,15 m	685 kg	1,20 m	1,06 m	2,15 m	640 kg
Professional Glass/Glass 60	1,20 m	1,06 m	1,83 m	685 kg	1,20 m	1,06 m	1,83 m	640 kg
Professional 60	1,20 m	1,06 m	1,83 m	595 kg	1,20 m	1,06 m	1,83 m	555 kg
<b>Carton boxes for Laminates, frameless &amp; Integration</b>	1,20 m	1,13 m	variable	variable	1,20 m	1,13 m	variabel	variabel

From a weight > 2,5t the pallets can be delivered as double stacks, additional equipment for unloading is not available.

Up to a weight of ≤ 2,5t (piece good) the pallets can only be placed next to each other individually, due to a height limit of 2.3m.

## 7. Instructions de déchargement

Les présentes instructions concernent les instructions de déchargement des panneaux solaires. Merci de lire attentivement l'intégralité de ce document. Les consignes et les recommandations ci-dessous doivent être absolument respectées ! **En standard, les modules sont transportés verticalement sur la longueur. Les palettes sont gerbées par 2.**



**Attention ! Risques de blessures lors des opérations de manutention, de déchargement et de déballage !**

Le déchargement de 2 palettes de modules gerbées doit uniquement se faire sur un sol stable, et plan.

Déchargez ensemble les 2 palettes gerbées l'une sur l'autre du camion ou du container.

Le déchargement doit se faire avec un équipement (Chargeur Frontal, Chariot élévateur à fourche) qui répond au minimum aux exigences suivantes:

- Longueur de fourche: > 1.30 m
- Hauteur de l'équipement: > 1.30 m
- **Capacité de levage 60-cell.: > 1.40 t**
- **Capacité de levage 72-cell.: > 1.70 t**



Représentation schématique de 2 palettes gerbées

**! L'utilisation de transpalette manuel et le déchargement manuel est impossible et strictement interdit. !**

Après extraction hors du camion ou du container vous devez être en mesure de retirer la palette supérieure.

## 8. Consignes de dépalettisation

Les présentes instructions concernent les instructions de dépalettisation des panneaux solaires. Merci de lire attentivement l'intégralité de ce document. Les consignes et les recommandations ci-dessous doivent être absolument respectées !



**Attention ! Risques de blessures lors des opérations de manutention, de déchargement et de déballage !**



**Porter des gants et des chaussures de sécurité !**



**2 personnes sont nécessaires pour déballer, ne travaillez pas seul !**

Les panneaux PV sont livrés sur le côté long debout sur une palette de transport. La palette doit se trouver sur un sol stable et régulier avant déballage.



1. Ecartez le film plastique et découpez le au cutter, Assurez-vous que la lame n'entre pas en contact avec les panneaux pour ne pas les endommager



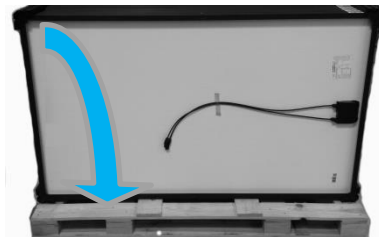
2. Le carton de protection doit être retiré.



3. Coupez le cerclage avec un cutter en la protection de bord.

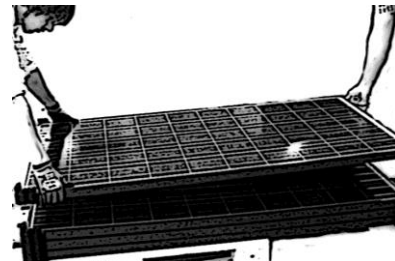


4. Les panneaux peuvent être pris séparément sur le côté par 2 personnes.



5. Les 5 derniers panneaux doivent être basculés horizontalement par 2 personnes.

**Attention : Ces 5 panneaux ont un poids total d'environ 100 kg !**



6. Les 5 derniers panneaux peuvent ensuite être déplacés l'un après l'autre.

## 9. Nombre de modules et dimensions des palettes

Standard

	<b>Camion (13.60 ml)</b> - standard - Expédié verticalement sur la longueur - <b>Palettes gerbées par 2</b>	<b>Container (12.03 ml)</b> - 40 pied high cube - Expédié verticalement sur la longueur - <b>Palettes gerbées par 2</b>
<b>60-Cell. (Cadre 40mm)</b>	30 pal. de 26 modules = <b>780 modules</b>	26 pal. de 25 modules = <b>650 modules</b>
<b>72-Cell. (Cadre 40mm)</b>	26 pal. de 26 modules = <b>676 modules</b>	22 pal. de 25 modules = <b>550 modules</b>
<b>60-Cell. (Cadre 35mm)</b>	30 pal. de 30 modules = <b>900 modules</b>	26 pal. de 28 modules = <b>728 modules</b>
<b>72-Cell. (Cadre 35mm)</b>	26 pal. de 30 modules = <b>780 modules</b>	22 pal. de 28 modules = <b>616 modules</b>

Dimension palette incl. Packaging / palette	Verticalement sur la longueur Camion				Verticalement sur la longueur Container			
	2 palettes gerbées : Hauteur et poids des palettes à multiplier par 2							
	Long.	Larg.	Haut.	Poids	Long.	Larg.	Haut.	Poids
<b>Cadre 40mm</b>								
Excellent Glass/Glass 60	1,75 m	1,20 m	1,20 m	615 kg	1,75 m	1,15 m	1,20 m	595 kg
Excellent 60	1,75 m	1,20 m	1,20 m	525 kg	1,75 m	1,15 m	1,20 m	505 kg
Excellent Glass/Glass 72	2,05 m	1,20 m	1,20 m	725 kg	2,05 m	1,15 m	1,20 m	700 kg
Excellent 72	2,05 m	1,20 m	1,20 m	620 kg	2,05 m	1,15 m	1,20 m	600 kg
Professional Glass/Glass 60	1,75 m	1,20 m	1,20 m	615 kg	1,75 m	1,15 m	1,20 m	595 kg
Professional 60	1,75 m	1,20 m	1,20 m	525 kg	1,75 m	1,15 m	1,20 m	505 kg
<b>Cadre 35mm</b>								
Excellent Glass/Glass 60	1,75 m	1,20 m	1,20 m	690 kg	1,75 m	1,15 m	1,20 m	645 kg
Excellent 60	1,75 m	1,20 m	1,20 m	600 kg	1,75 m	1,15 m	1,20 m	560 kg
Excellent Glass/Glass 72	2,05 m	1,20 m	1,20 m	815 kg	2,05 m	1,15 m	1,20 m	765 kg
Excellent 72	2,05 m	1,20 m	1,20 m	695 kg	2,05 m	1,15 m	1,20 m	650 kg
Professional Glass/Glass 60	1,75 m	1,20 m	1,20 m	690 kg	1,75 m	1,15 m	1,20 m	645 kg
Professional 60	1,75 m	1,20 m	1,20 m	600 kg	1,75 m	1,15 m	1,20 m	560 kg

Optimisé pour transport messagerie

	<b>Camion (13.60 ml)</b> - Expédié verticalement sur la largeur	<b>Container (12.03 ml)</b> - 40 pieds high cube - Expédié verticalement sur la largeur
<b>60-Cell. (Cadre 40mm)</b>	24 pal. de 26 modules = <b>624 modules</b>	24 pal. de 26 modules = <b>624 modules</b>
<b>72-Cell. (Cadre 40mm)</b>	24 pal. de 26 modules = <b>624 modules</b>	24 pal. de 26 modules = <b>624 modules</b>
<b>60-Cell. (Cadre 35mm)</b>	24 pal. de 30 modules = <b>720 modules</b>	24 pal. de 28 modules = <b>672 modules</b>
<b>72-Cell. (Cadre 35mm)</b>	24 pal. de 30 modules = <b>720 modules</b>	24 pal. de 28 modules = <b>672 modules</b>
<b>Laminés, sans cadre</b>	24 box carton de 30 laminés = <b>720 laminés</b>	20 box carton de 30 laminés = <b>600 laminés</b>
<b>Modules Integration</b>	24 box carton de 25 modules = <b>600 modules</b>	20 box carton de 25 modules = <b>500 modules</b>

Dimension palette incl. Packaging / palette	Verticalement sur la largeur Camion				Verticalement sur la largeur Container			
	Long.	Larg.	Haut.	Poids	Long.	Larg.	Haut.	Poids
<b>Cadre 40mm</b>								
Excellent Glass/Glass 60	1,20 m	1,06 m	1,85 m	610 kg	1,20 m	1,06 m	1,85 m	610 kg
Excellent 60	1,20 m	1,06 m	1,85 m	520 kg	1,20 m	1,06 m	1,85 m	520 kg
Excellent Glass/Glass 72	1,20 m	1,06 m	2,15 m	715 kg	1,20 m	1,06 m	2,15 m	715 kg
Excellent 72	1,20 m	1,06 m	2,15 m	610 kg	1,20 m	1,06 m	2,15 m	610 kg
Professional Glass/Glass 60	1,20 m	1,06 m	1,83 m	610 kg	1,20 m	1,06 m	1,83 m	610 kg
Professional 60	1,20 m	1,06 m	1,83 m	520 kg	1,20 m	1,06 m	1,83 m	520 kg
<b>Cadre 35mm</b>								
Excellent Glass/Glass 60	1,20 m	1,06 m	1,85 m	685 kg	1,20 m	1,06 m	1,85 m	640 kg
Excellent 60	1,20 m	1,06 m	1,85 m	595 kg	1,20 m	1,06 m	1,85 m	555 kg
Excellent Glass/Glass 72	1,20 m	1,06 m	2,15 m	805 kg	1,20 m	1,06 m	2,15 m	755 kg
Excellent 72	1,20 m	1,06 m	2,15 m	685 kg	1,20 m	1,06 m	2,15 m	640 kg
Professional Glass/Glass 60	1,20 m	1,06 m	1,83 m	685 kg	1,20 m	1,06 m	1,83 m	640 kg
Professional 60	1,20 m	1,06 m	1,83 m	595 kg	1,20 m	1,06 m	1,83 m	555 kg
<b>Box carton pour laminés, sans cadre &amp; modules Integration</b>	1,20 m	1,13 m	variable	variable	1,20 m	1,13 m	variable	variable

Au-delà de 2,5t les palettes peuvent être livrées gerbées par 2, aucun matériel de déchargement supplémentaire n'est nécessaire.

Jusqu'à 2,5t (transport messagerie) les palettes ne peuvent pas être gerbées et seront uniquement placées côte à côte en raison de la limite de hauteur de 2,3 m.

## 10. Uitpak instructies

De huidige handleiding bevat specifieke richtlijnen voor het uitladen van zonnepanelen. Lees deze instructies zorgvuldig door. De volgende instructies en richtlijnen moeten worden opgevolgd! **Standaard worden de modules als dubbel gestapeld, liggend op de lange zijde getransporteerd.**



**Waarschuwing! Gevaar voor blauwe plekken tijdens transport en uitpakken van de pv-panelen!**

Het lossen van de gestapelde twee pallets zonnepanelen mag alleen worden uitgevoerd op een vlakke, vaste ondergrond.

Los eerst de volledige dubbele stapel uit de vrachtwagen of container.

Hiervoor heeft u een geschikt hefinrichting (voorlader, heftruck of vergelijkbaar) met de volgende minimumvereisten nodig:

- Vorklengte: > 1.30 m
- Hefhoogte: > 1.30 m
- **Draggewicht 60-Cells: > 1.40 t**
- **Draggewicht 72-Cells: > 1.70 t**



Schematische weergave van een dubbele pallet stapeling

**! Het gebruik van een handpallettruck of handmatig lossen is onmogelijk en strikt verboden!**

Na het lossen van de truck of container moet u de bovenste pallet van de stapel omhoog kunnen liften.



## 11. Uitpak instructies

De huidige handleiding bevat specifieke richtlijnen voor het uitpakken van zonnepanelen. Lees deze instructies zorgvuldig door. De volgende instructies en richtlijnen moeten worden opgevolgd!



**Waarschuwing! Gevaar voor blauwe plekken tijdens transport en uitpakken van de pv-panelen!**



**Draag veiligheidshandschoenen en -schoenen om letsel te voorkomen!**



**Voor het uitpakken zijn twee personen nodig. Werk niet alleen!**

De pv-panelen worden geleverd aan de lange zijde die op een transportpallet staat. De pallet moet op een vlakke, stevige ondergrond staan voordat de panelen worden uitgepakt.



1. Pak eerst de folie en knip deze open met een cuttermes. Zorg ervoor dat het blad geen contact maakt met een van de panelen om ze niet te beschadigen.



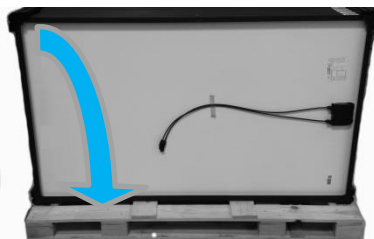
2. Verwijder de kartonnen doos aan de voorkant van de pallet.



3. De strepen moeten met een snijmes op de randbeschermers worden gesneden.

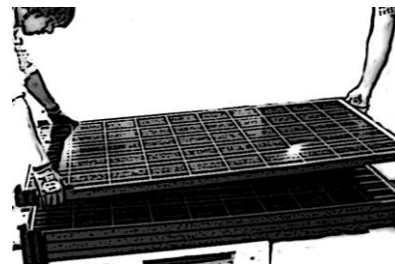


4. De pv-panelen kunnen door twee personen afzonderlijk aan de zijkant worden genomen.



5. De laatste vijf pv-panelen moeten horizontaal door twee personen worden neergelegd.

**Waarschuwing: de vijf pv-panelen hebben een totaal gewicht van ongeveer. 100 kg!**



6. De laatste vijf panelen kunnen vervolgens na elkaar worden verplaatst.

## 12. Aantal modules en palletafmetingen

Standaard

	<b>vrachtwagen (13.60 te beladen meter)</b> <b>- standaard</b> - transport liggend op de lange zijde <b>- transport dubbel gestapeld</b>	<b>container (12.03 te beladen meter)</b> - 40 voet hoge kubus - transport liggend op de lange zijde <b>- transport dubbel gestapeld</b>
<b>60-Cells (40mm frame)</b>	30 pallets à 26 modules = <b>780 modules</b>	26 pallets à 25 modules = <b>650 modules</b>
<b>72-Cells (40mm frame)</b>	26 pallets à 26 modules = <b>676 modules</b>	22 pallets à 25 modules = <b>550 modules</b>
<b>60-Cells (35mm frame)</b>	30 pallets à 30 modules = <b>900 modules</b>	26 pallets à 28 modules = <b>728 modules</b>
<b>72-Cells (35mm frame)</b>	26 pallets à 30 modules = <b>780 modules</b>	22 pallets à 28 modules = <b>616 modules</b>

Pallet afmetingen inclusief verpakking per pallet	Liggend op lange zijde in vrachtwagen				Liggend op lange zijde in vrachtwagen			
	dubbele stapel: de hoogte en het gewicht van de pallet moeten twee keer in aanmerking worden genomen.							
	lengte	breedte	hoogte	gewicht	lengte	breedte	hoogte	gewicht
<b>40mm frame</b>								
Excellent Glass/Glass 60	1,75 m	1,20 m	1,20 m	615 kg	1,75 m	1,15 m	1,20 m	595 kg
Excellent 60	1,75 m	1,20 m	1,20 m	525 kg	1,75 m	1,15 m	1,20 m	505 kg
Excellent Glass/Glass 72	2,05 m	1,20 m	1,20 m	725 kg	2,05 m	1,15 m	1,20 m	700 kg
Excellent 72	2,05 m	1,20 m	1,20 m	620 kg	2,05 m	1,15 m	1,20 m	600 kg
Professional Glass/Glass 60	1,75 m	1,20 m	1,20 m	615 kg	1,75 m	1,15 m	1,20 m	595 kg
Professional 60	1,75 m	1,20 m	1,20 m	525 kg	1,75 m	1,15 m	1,20 m	505 kg
<b>35mm frame</b>								
Excellent Glass/Glass 60	1,75 m	1,20 m	1,20 m	690 kg	1,75 m	1,15 m	1,20 m	645 kg
Excellent 60	1,75 m	1,20 m	1,20 m	600 kg	1,75 m	1,15 m	1,20 m	560 kg
Excellent Glass/Glass 72	2,05 m	1,20 m	1,20 m	815 kg	2,05 m	1,15 m	1,20 m	765 kg
Excellent 72	2,05 m	1,20 m	1,20 m	695 kg	2,05 m	1,15 m	1,20 m	650 kg
Professional Glass/Glass 60	1,75 m	1,20 m	1,20 m	690 kg	1,75 m	1,15 m	1,20 m	645 kg
Professional 60	1,75 m	1,20 m	1,20 m	600 kg	1,75 m	1,15 m	1,20 m	560 kg

## Geoptimaliseerd voor stuksvervoer

	<b>vrachtwagen (13.60 te beladen meter)</b> - transport rechtopstaand op korte zijde	<b>container (12.03 te beladen meter)</b> - 40 voet hoge kubus - transport rechtopstaand op korte zijde
<b>60-Cells (40mm frame)</b>	24 pallets à 26 modules = <b>624 modules</b>	24 pallets à 26 modules = <b>624 modules</b>
<b>72-Cells (40mm frame)</b>	24 pallets à 26 modules = <b>624 modules</b>	24 pallets à 26 modules = <b>624 modules</b>
<b>60-Cells (35mm frame)</b>	24 pallets à 30 modules = <b>720 modules</b>	24 pallets à 28 modules = <b>672 modules</b>
<b>72-Cells (35mm frame)</b>	24 pallets à 30 modules = <b>720 modules</b>	24 pallets à 28 modules = <b>672 modules</b>
<b>laminates, frameless</b>	24 carton boxes à 30 laminates = <b>720 laminates</b>	20 carton boxes à 30 laminates = <b>600 laminates</b>
<b>Integration modules</b>	24 carton boxes à 25 modules = <b>600 modules</b>	20 carton boxes à 25 modules = <b>500 modules</b>

Pallet afmetingen inclusief verpakking per pallet	Korte zijde staand in vrachtwagen				Korte zijde staand in container			
	lengte	breedte	hoogte	gewicht	lengte	breedte	hoogte	gewicht
<b>40mm frame</b>								
Excellent Glass/Glass 60	1,20 m	1,06 m	1,85 m	610 kg	1,20 m	1,06 m	1,85 m	610 kg
Excellent 60	1,20 m	1,06 m	1,85 m	520 kg	1,20 m	1,06 m	1,85 m	520 kg
Excellent Glass/Glass 72	1,20 m	1,06 m	2,15 m	715 kg	1,20 m	1,06 m	2,15 m	715 kg
Excellent 72	1,20 m	1,06 m	2,15 m	610 kg	1,20 m	1,06 m	2,15 m	610 kg
Professional Glass/Glass 60	1,20 m	1,06 m	1,83 m	610 kg	1,20 m	1,06 m	1,83 m	610 kg
Professional 60	1,20 m	1,06 m	1,83 m	520 kg	1,20 m	1,06 m	1,83 m	520 kg
<b>35mm frame</b>								
Excellent Glass/Glass 60	1,20 m	1,06 m	1,85 m	685 kg	1,20 m	1,06 m	1,85 m	640 kg
Excellent 60	1,20 m	1,06 m	1,85 m	595 kg	1,20 m	1,06 m	1,85 m	555 kg
Excellent Glass/Glass 72	1,20 m	1,06 m	2,15 m	805 kg	1,20 m	1,06 m	2,15 m	755 kg
Excellent 72	1,20 m	1,06 m	2,15 m	685 kg	1,20 m	1,06 m	2,15 m	640 kg
Professional Glass/Glass 60	1,20 m	1,06 m	1,83 m	685 kg	1,20 m	1,06 m	1,83 m	640 kg
Professional 60	1,20 m	1,06 m	1,83 m	595 kg	1,20 m	1,06 m	1,83 m	555 kg
<b>Kartonnen dozen voor laminaten, frameless &amp; Integration</b>	1,20 m	1,13 m	variable	variable	1,20 m	1,13 m	variabel	variabel

Vanaf een gewicht > 2,5t kunnen de pallets als dubbele stapels worden geleverd, extra apparatuur voor het lossen is niet beschikbaar.

Tot een gewicht van ≤ 2,5t (stukgoed) kunnen de pallets alleen afzonderlijk naast elkaar worden geplaatst, vanwege een hoogtelimiet van 2,3m.

**CS Wismar GmbH**

Sonnenstromfabrik  
An der Westtangente 1  
23966 Wismar  
Germany

phone: +49 (0) 3841 3049 0  
fax: +49 (0) 3841 3049 399  
[www.sonnenstromfabrik.com](http://www.sonnenstromfabrik.com)